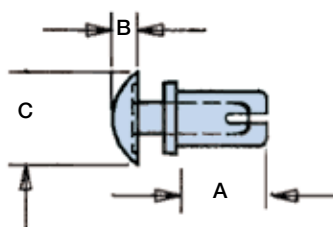


KUNSTSTOFF



- Zum Befestigen von Panels
- Stabile Befestigung durch Spreizen der Enden des Niets
- Schnelle Fingerdruckmontage.
- Glänzende Oberfläche.
- Wiederlösbar
- Material: PA 6.6; RoHS konform.
- Maximal zulässige Gebrauchstemperatur: +105 °C.
- Brennverhalten: UL 94V-2.



Bestellnummer	Montageloch- durchmesser	Klemmbereich	Teilabmessungen		
Schwarz			(A)	(B)	(C)
205540	2,7	2,1 - 3,0	4,2	1,4	5,0
205535	3,1	2,0 - 3,0	4,5	1,6	6,4
206500	3,1	4,0 - 5,0	6,5	1,6	6,4
205525	3,1	5,5 - 6,5	8,0	1,6	6,4
203625	3,6	2,2 - 3,1	4,5	1,6	6,4
205519	3,6	2,7 - 3,6	5,0	1,6	6,4
203626	3,6	3,2 - 4,1	5,5	1,6	6,4
206501	3,6	4,7 - 5,6	7,0	1,6	6,4
205616	4,1	2,5 - 3,5	5,0	1,8	8,0
205618	4,1	3,5 - 4,5	6,0	1,8	8,0
205521	4,1	4,5 - 5,5	7,0	1,8	8,0
205704	4,1	5,5 - 6,5	8,0	1,8	8,0
205622	4,1	7,5 - 8,5	10,0	1,8	8,0
205703	5,1	1,5 - 2,5	4,5	2,2	9,0
205619	5,1	3,5 - 4,5	6,5	2,2	9,0
205609	5,1	4,5 - 5,5	7,5	2,2	9,0
205655	5,1	6,5 - 7,5	9,5	2,2	9,0
205623	5,1	7,5 - 8,5	10,5	2,2	9,0

Alle Maße in mm, technische Änderungen vorbehalten. Sämtliche Angaben dienen nur zur allgemeinen Orientierung und bedeuten keine Zusicherung von Eigenschaften. Die Tauglichkeit und Eignung für eine bestimmte Anwendung ist jeweils vom Kunden zu prüfen. Eine Haftung dafür ist ausgeschlossen.